



PARTNER KODEX

danach leben wir.

WERTE

Du bist aufgrund deines besonderen Talents und deinem Tatendrang hier. Wir stehen zu unseren Werten und leben diese täglich.

ZUSAMMEN

Nur zusammen stärken wir das Handwerk. Als bema Partner stehst auch du zu diesen Werten und handelst stets nach diesen.

WIR LÖSEN PROBLEME

Geht nicht gibt es nicht. Wo andere aufhören, fangen wir erst an. Wir sind die Experten. Kommen wir einmal nicht weiter, suchen wir uns Hilfe von anderen Experten.



VERANTWORTUNG

Wir warten nicht darauf, dass sich die Umstände ändern. Wir sind selbst für uns verantwortlich. Wir nehmen unsere Verantwortung gegenüber Kunden und Partnern ernst.

ENTSCHEIDUNGEN TREFFEN

Wir sind bereit Entscheidungen zu treffen und die Verantwortung für diese zu übernehmen. Wir handeln lösungsorientiert und stets im Sinne unserer Kunden und Partner.





EHRlichkeit

Wir sind offen, ehrlich und stehen zu unserem Wort. Wir stehen zu unserer Meinung und können diese direkt und konstruktiv äußern. Wir machen nichts, wovon wir nicht überzeugt sind.

QUALITÄT

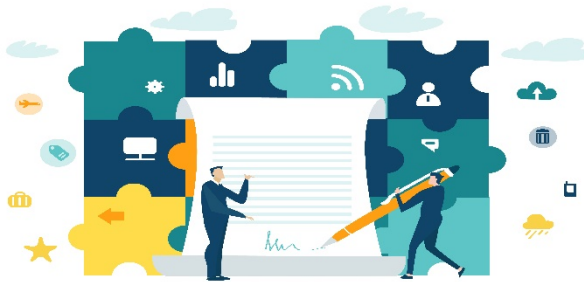
Wir liefern Qualität und nichts anderes. Discount gibt es nicht und spiegelt nicht unsere Wertschätzung gegenüber dem Handwerk wider. Weder bei Produkten noch bei Dienstleistungen sparen wir auf Kosten der Qualität.



FAIRNESS

Wir sind stets fair gegenüber unseren Kollegen, Partnern und Kunden. Wenn wir uns unfair behandelt fühlen, sprechen wir es an.





UNSER WORT ZÄHLT

Unser Wort ist verbindlich. Wir halten uns stets an Abmachungen, egal ob schriftlich oder per Handschlag. Wir versprechen nichts, was wir nicht einhalten können.

PÜNKTLICHKEIT

Wir liefern pünktlich Ware. Wir bezahlen pünktlich Rechnungen. Wir erscheinen pünktlich zu Terminen. Wir schließen Projekte pünktlich ab. Sollte einmal etwas dazwischenkommen, so teilen wir das unverzüglich und auf direkten Weg mit.



Der PARTNER KODEX ist Grundlage für die gemeinsame Geschäftsbeziehung. Mit meiner Unterschrift verpflichte ich mich den PARTNER KODEX einzuhalten und stets danach zu handeln.

Ort, Datum

Stempel und Unterschrift